

令和6年度学校説明会 右舩駐車場案内図

右舩通信制校舎

〒300-0837 茨城県土浦市右舩 1521-1

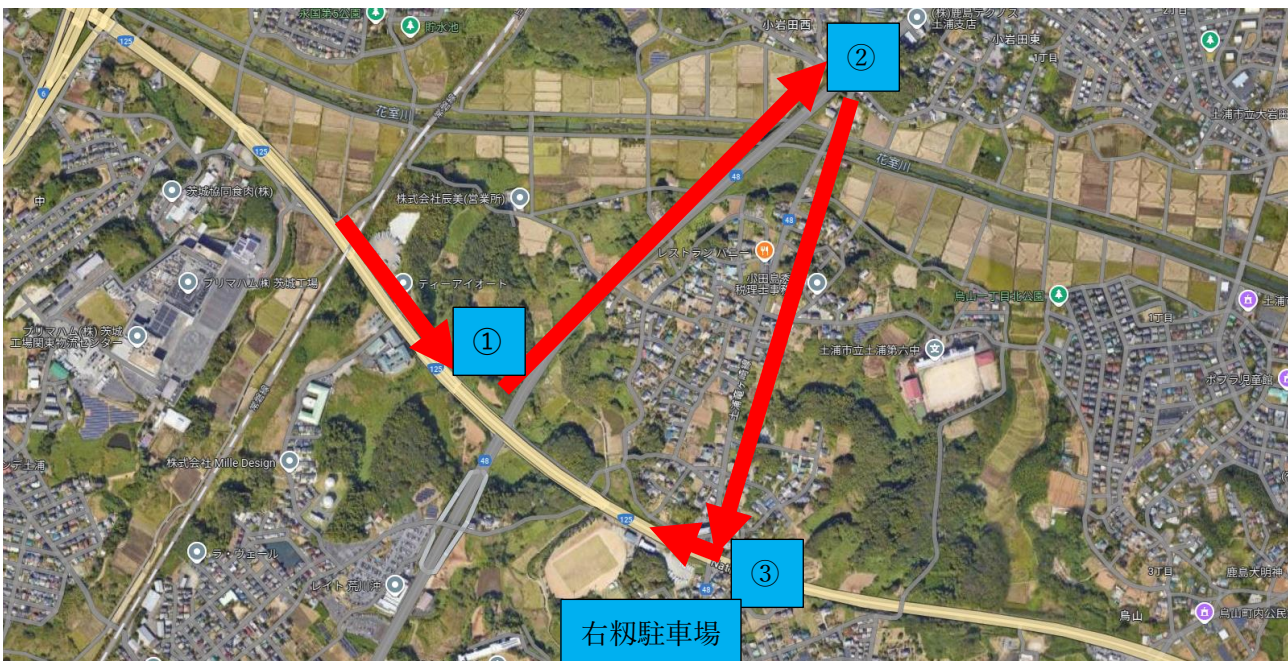
※ナビを使用した際に、実際とは異なる場所が表示される場合がございます。ご注意ください。

【右舩駐車場】



Uターン禁止

〈周辺経路〉 桜土浦 IC → 右舩通信制校舎駐車場



①



桜土浦 IC を降り，国道 125 を阿見方面へ向かう。
周辺経路①で側道へ入り，矢印の方向へ左折する。

②



県道 48 号を本校へ向かい，直進。
周辺経路②で右折する。



③



周辺経路②を右折したのち，周辺経路③まで直進する。
③交差点を右折し，右側駐車場入り口を左折。
※担当教員が立っています。